

Решение для беспроводного дистанционного подключения ручных цифровых мультиметров компании Agilent



Тестирование на крупных промышленных объектах может оказаться непростым делом



Производственное оборудование может быть достаточно громоздким и не всегда допускает произвольное отключение



Контрольные точки могут располагаться далеко друг от друга или высоко под потолком.

Вы хотели бы работать с ручным цифровым мультиметром в комфортной обстановке, но у вас не было такой возможности?

- Измерение в нескольких контрольных точках при устранении неисправности и одновременная регистрация всех данных?
- Необходимость проведения измерений в электрических распределительных щитах при размещении выключателя питания на другом конце зала?
- Диагностика работающего оборудования с безопасного расстояния?
- Мониторинг параметров в сложных условиях?
- Запись всех данных для дистанционной диагностики непериодических проблем?

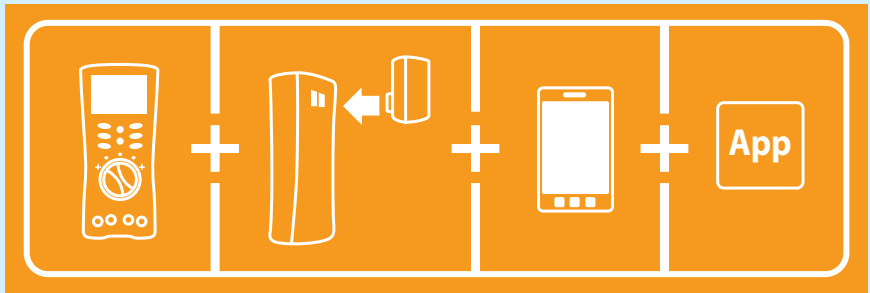
Все это стало возможным с помощью решения для беспроводного дистанционного подключения ручных цифровых мультиметров компании Agilent

Agilent позволяет превратить ваш смартфон или планшет с операционной системой Android в прибор для выполнения дистанционного измерения, управления и создания отчетов.



Agilent Technologies

Решение Agilent для беспроводного дистанционного подключения



Решение для беспроводного дистанционного подключения, основанное на технологии *Bluetooth*[®], содержит адаптер *Bluetooth* для инфракрасного порта (Agilent U1177A), ручные цифровые мультиметры Agilent и приложения Android – Mobile Basic и Mobile Logger.



Основой решения является адаптер ИК-*Bluetooth* Agilent U1177A в виде компактного модуля, который подключается к любому ручному цифровому мультиметру Agilent.

Конфигурация аппаратного и программного обеспечения

1. Подключение модуля – это очень просто



Включите адаптер *Bluetooth* и присоедините его к ручному цифровому мультиметру Agilent. Для мультиметров серии U1240 сначала необходимо установить на прибор держатель U1179A IR, а затем присоединить адаптер *Bluetooth*.

Адаптер *Bluetooth* U1177A совместим со всеми ручными цифровыми мультиметрами Agilent.



Каждый *Bluetooth* адаптер U1177A имеет собственный уникальный MAC-адрес. Ручной цифровой мультиметр с адаптером U1177A может обмениваться информацией со смартфоном или планшетом с ОС Android. Теперь решение для беспроводного дистанционного подключения готово выполнять мониторинг параметров и предоставлять отчетность.

Таблица совместимости.

№ модели	Серия U1230	Серия U1240	Серия U1250	Серия U1270
Описание	<ul style="list-style-type: none"> Мультиметры начального уровня Предназначены для общих измерений Встроенная подсветка для работы при слабой освещенности 	<ul style="list-style-type: none"> Мультиметры общего назначения Предназначены для работы в полевых условиях Дополнительные функции: счетчик переключений, измерение коэффициента гармоник 	<ul style="list-style-type: none"> Высокопроизводительные мультиметры общего назначения с высокой точностью Предназначены для устранения неисправностей электронных схем Расширенные возможности, включая встроенный генератор прямоугольных сигналов и OLED дисплей (U1253B) 	<ul style="list-style-type: none"> Полнофункциональные промышленные мультиметры со степенью защиты IP54 Эргономичные, надежные, водо- и пылезащищенные Функция Z_{LOW} для компенсации паразитных напряжений; функция Smart Ω для минимизации ложных показаний, связанных с током утечки и ФНЧ для отсеки ВЧ шума и гармоник
Совместимость с адаптером <i>Bluetooth</i> U1177A	✓	✓ (требуется держатель U1179A IR - поставляется отдельно в качестве аксессуара)	✓	✓

2. Программное обеспечение для мониторинга параметров и создания отчетности

Решение Agilent для беспроводного дистанционного подключения поставляется с бесплатным программным обеспечением Mobile Basic и Mobile Logger для смартфона или планшета с операционной системой Android.

Загрузите оба приложения с сайта www.agilent.com/find/hh-Android, или с сайта Android Market (<http://market.android.com/>)

Приложение Mobile Meter компании Agilent для ОС Android

Выберите нужный вид измерений² (напряжение, ток, сопротивление) и проведите беспроводные измерения на расстоянии до 10 м

Контролируйте до трех измерений одновременно с трех ручных цифровых мультиметров³

Подключение/отключение Bluetooth адаптера/мультиметра

Запись комментариев к измерениям, которые можно просматривать позднее

Отображение номера подключенного мультиметра и состояния аккумулятора

Простая идентификация мультиметра, выполняющего измерение

При нажатии на иконку соответствующий мультиметр издает звуковой сигнал и его экран начинает мигать

Проведите измерения в режиме реального времени и зафиксируйте результаты для использования в ваших приложениях или поиска неисправностей

Сохраните данные в виде текста или изображения и отправьте этот файл по электронной почте или в виде короткого сообщения (sms)

Приложение Mobile Logger компании Agilent для ОС Android

Контролируйте до трех измерений одновременно с трех ручных цифровых мультиметров³

Просматривайте тенденцию изменения измеряемого параметра в режиме реального времени для выбранного мультиметра или графики сразу для трех мультиметров

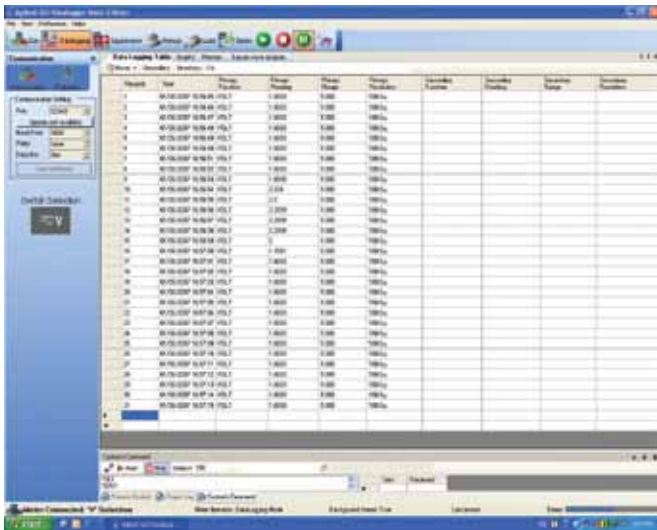
Зафиксируйте график и увеличьте его отдельный участок при поиске неисправности

Перед очисткой экрана сделайте запись данных вручную

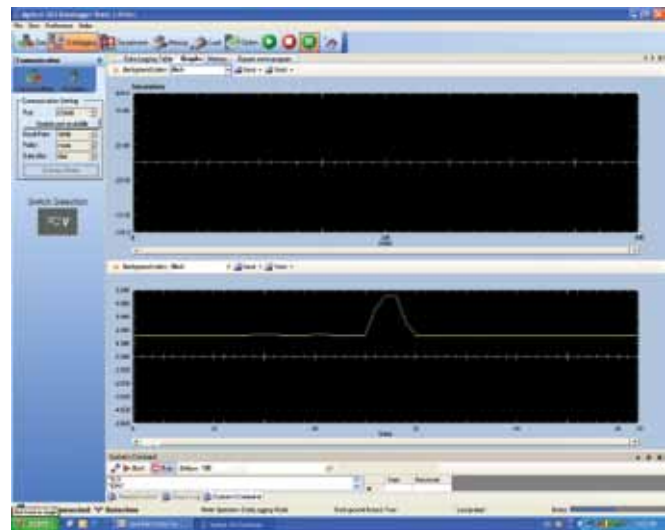
Сохраните данные в виде текста или изображения и отправьте этот файл по электронной почте, или в виде короткого сообщения (sms), или выложите в социальной сети Facebook.

3. Программное обеспечение Agilent с графическим интерфейсом пользователя для регистрации данных на персональном компьютере (ПК)

Кроме того, регистрация данных и мониторинг измерений могут быть выполнены с помощью программного обеспечения Agilent для регистрации данных через интерфейс *Bluetooth*.



Представление данных в виде таблицы в программном обеспечении Agilent для регистрации данных



Представление данных в виде графиков в программном обеспечении Agilent для регистрации данных

Примечания.

1. Протестировано на определенных смартфонах и планшетах с ОС Android. Дополнительная информация представлена на сайте www.agilent.com/find/U1177A.
2. Измерительная функция выбирается с помощью поворотного переключателя мультиметра
3. Количество подключенных мультиметров зависит от используемого смартфона/планшета.

Дополнительная информации о решении для беспроводного дистанционного подключения на сайте Agilent: видеоролики — www.agilent.com/.nd/hhgowireless рекомендации по применению — www.agilent.com/.nd/hhgowireless



Agilent Email Updates

Новости по электронной почте
www.agilent.com/find/emailupdates
Получите последнюю информацию по
выбранным вами приборам и приложениям.



www.axistandard.org

AXIe представляет собой открытый стандарт, основанный на AdvancedTCA, с расширениями для контрольно-измерительных приложений. Компания Agilent входит в число основателей консорциума AXIe.



www.lxistandard.org

LXI представляет собой сетевой интерфейс, пришедший на смену интерфейсу GPIB и обеспечивающий более быстрый и эффективный обмен данными. Компания Agilent входит в число основателей консорциума LXI.



<http://www.pxisa.org>

PXI (PCI eXtensions for Instrumentation) – это формат модульного высокопроизводительного вычислительного и контрольно-измерительного оборудования, предназначенного для работы в жестких производственных условиях.

Торговые партнеры компании Agilent

www.agilent.com/find/channelpartners

Получите двойную выгоду: богатый опыт и широкий выбор продуктов Agilent в сочетании с удобствами, предлагаемыми торговыми партнерами.

Bluetooth® и логотип Bluetooth являются зарегистрированными в США товарными знаками компании Bluetooth SIG, Inc, и лицензированы Agilent Technologies, Inc



Услуги по техническому обслуживанию компании Agilent позволяют успешно эксплуатировать оборудование в течение всего срока службы. Мы делимся с вами опытом измерений и обслуживания, помогая создавать продукты, изменяющие наш мир. Для поддержания вашей конкурентоспособности мы постоянно совершенствуем инструменты и технологии, ускоряющие калибровку и ремонт, снижающие эксплуатационные расходы и позволяющие быть всегда впереди.

www.agilent.com/find/advantageservices



www.agilent.com/quality

Обращайтесь в российское представительство

Agilent Technologies

115054, Москва, Космодамианская наб., 52, стр. 1

Тел.: +7 (495) 7973900

Факс: +7 (495) 7973901

e-mail: tmo_russia@agilent.com

www.agilent.ru

Технические характеристики и описания продуктов могут изменяться без предварительного уведомления.

© Agilent Technologies, Inc. 2012

Напечатано в России, 1 февраля, 2012 г.

5990-9807RURU



Agilent Technologies